

SKOLEUDVIKLINGSSAMTALE

Fredag den 6. jan. 2023

1

DAGSORDEN

Den gode
historie – Tema
A

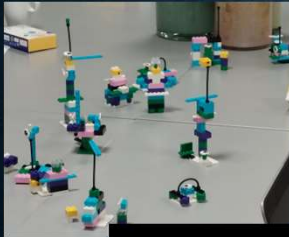
Pædagogisk og
faglig tilgang i
SPX – Tema B

Skole for alle
børn - Tema C

2

TEMA A DEN GODE HISTORIE LINDBJERGSKOLENS GRUNDLAG OG KULTUR

- En god fortælling om LBS



"Verdensmålsskole"
(elever i udskoling)



SVÆVER I FORTIDENS SPOR
PÅ FREMTIDENS VINGER
FÆLLESSKABET HAR EN PRIS
AT VI MØDES PÅ
NYSGERRIG VIS



3

EN GOD FORTÆLLING OM LBS

Arbejdet med at få
den gode fortælling om
LBS i omverdenen



Samtale mellem SKB-formand og AKT-medarbejder

4. Skolen er ikke bygget til børn med særlige behov - Men til alle børn

4

FAGPERSONALE/ELEVER

Nysgerrig Vis

- Det nye fælles
- Årgangsteam som udgangspunkt
- Elevinddragelse

SFO

- Sammenlægning af to SFO'er
- Målrettet arbejde med vision
- Attraktiv samarbejdspartner



"Vi har et godt fællesskab, hvor der bliver taget hensyn til alle. Lærerne er meget opmærksomme på at alle skal ha' det godt" (elever i udskoling)

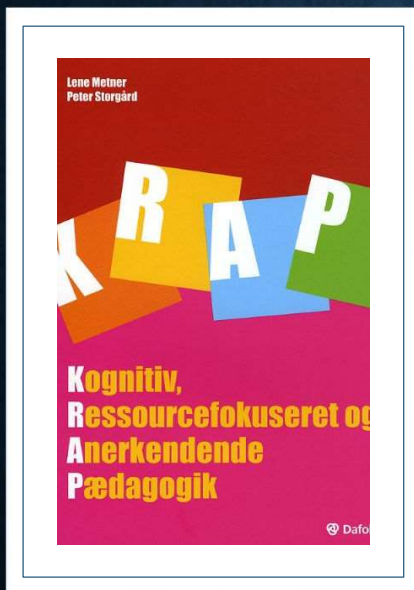
5

SKOLEBESTYRELSEN

- Skolebestyrelsens arbejde med grundlaget for LBS med udgangspunkt i en indledning til principper



6



TEMA B PÆDAGOGISK OG FAGLIG TILGANG I SPX

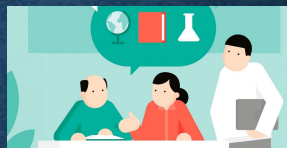
- **KRAP** - en indgang til en fælles tilgang
- Hvorfor og hvordan skal det blive mærkbart for elever og forældre?
- Meget forskellige klasser og teamkulturer.
- Forløb over et år - 5 kursusdage (3 fælles 2 på halve hold).

7

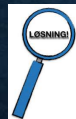
PÆDAGOGISK OG FAGLIG TILGANG I SPX

- Udviklingspunkter ved vores tilbud

1. Det Professionelle Læringsfællesskab



2. Fælles fokus



på det fagfaglige og den specialpædagogiske udvikling

3. Kendskab til samt udveksling og samarbejde med almenafdelingen



8

FORÆLDRE- / MEDARBEJDERPERSPEKTIVER I SPX

Vi er blevet dygtigere til at tilpasse det faglige niveau til eleverne. (medarbejder)

Det er en udfordring, at der "lukket land" mellem almen og specialregi (medarbejder)

Det er en udfordring, at der visiteres flere børn her til end vi fysisk kan rumme eller er normeret til (medarbejder)

9

VI OPLEVER EN JORDNÆR MEN YDERST PROFESSIONEL KOMMUNIKATION I FHT FORÆLDRESAMARBEJDET. (forældre)

VORES DRENG TRIVES BEDRE END NOGENSINDE, OG HAR NU SOCIALE RELATIONER (forældre)

FOR OS HAR SAMARBEJDET MED SKOLEN VÆRET NØGLEN TIL SUCCES OG DET HAR VI FÅET STOR UDBYTTE AF PÅ SKOLEFRONTEN OG I HJEMMET (forældre)

10

TEMA C SKOLE FOR ALLE



11

Overblik: Lindbjergskolen i Herning kommune

På denne side ses forskellige nøgletal for Lindbjergskolen i Herning kommune.

Nøgletallene er afgrænset til data fra det senest tilgængelige skoleår. Klik på et nøgletal for at se skolens udvikling.

Se data på kommuneniveau →

8,0

Karaktergennemsnit i bundne prøver i 9. klasse

Kommunegennemsnit: 7,8
Lands gennemsnit: 7,9

Skoleår: 2021/2022

På niveau

Skolens karaktergennemsnit ift. det forventede gennemsnit

Skoleår: 2020/2021

94,7 %

Elever med højest trivsel

Kommunegennemsnit: 92,9 %
Lands gennemsnit: 89,9 %

Skoleår: 2021/2022

3,0 %

Elevfravær

Kommunegennemsnit: 3,6 %
Lands gennemsnit: 5,1 %

Skoleår: 2020/2021

22,4

Elever pr. klasse

Kommunegennemsnit: 20,4
Lands gennemsnit: 21,0

Skoleår: 2021/2022

907

Elever i alt på skolen

Kommunegennemsnit: 321
Lands gennemsnit: 295

Skoleår: 2021/2022

90,0 %

Elever er overgået til ungdomsuddannelser i september året efter afsluttet 9. og 10. klasse

Kommunegennemsnit: 86,0 %
Lands gennemsnit: 88,6 %

Skoleår: 2019/2020*

76,3 %

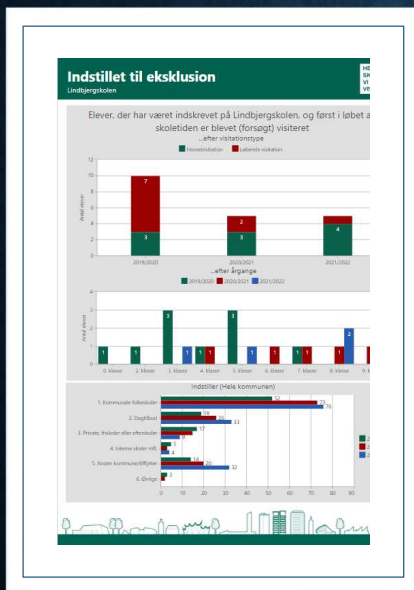
Kompetencedækning

Kommunegennemsnit: 86,3 %
Lands gennemsnit: 86,4 %

Skoleår: 2021/2022

*Skoleåret dækker det skoleår, hvor eleverne er afgået fra grundskolen

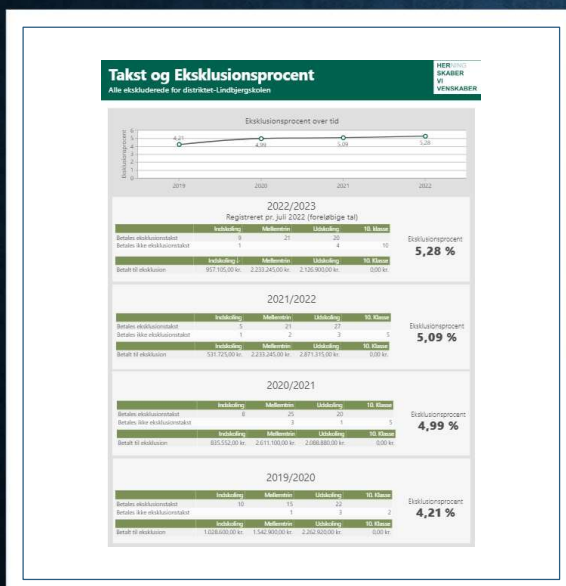
12



INDSTILLET TIL VISITATION

- Indstillinger er faldet fra 19/20
- Stabilt i 20/21 & 21/22
- Kommunalt er der stor stigning i indstillinger

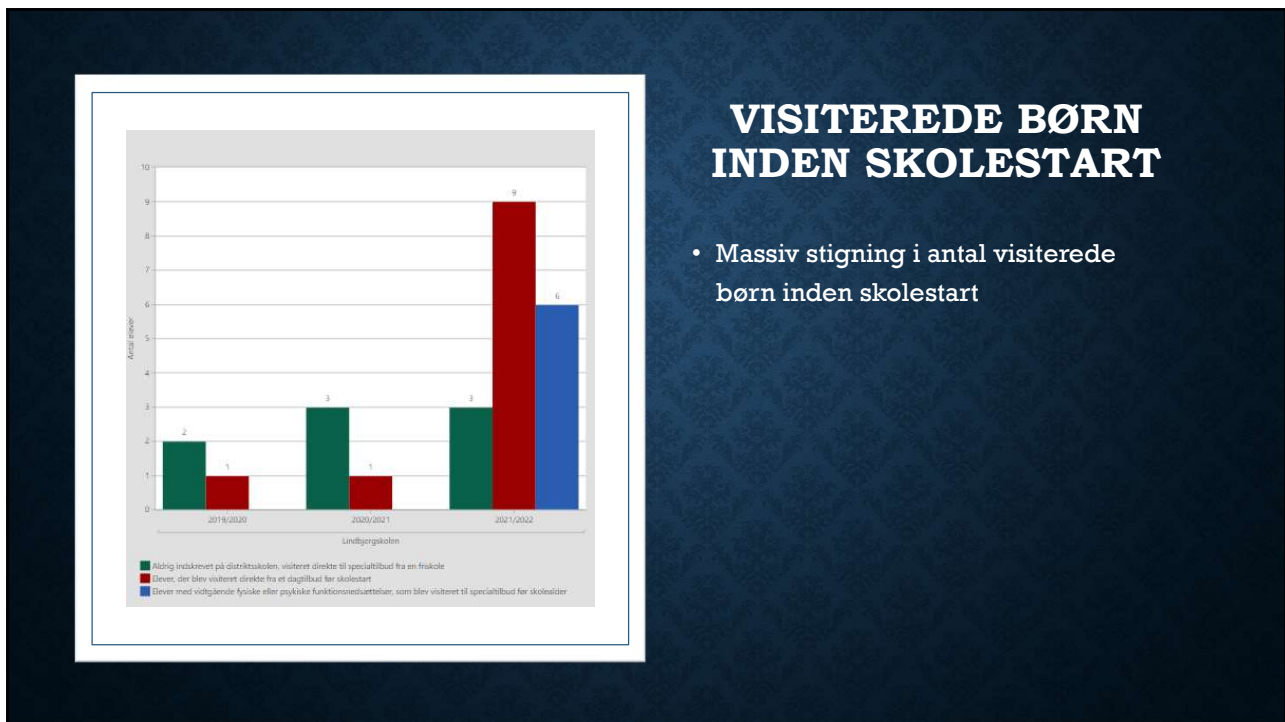
13



TAKST OG EKSKLUSIONSPROCENT

- Eksklusionsprocenten stiger

14



15

NUVÆRENDE INDSATS

Forebyggende indsats

- Afdelingsleder deltager i dialogmøder med dagtilbud
- Opgraderet på AKT
- Fokus på vejledning
 - Jeg går med
 - Vejleder tæt på
 - Rævehule
 - Udvidet brobygning mellem dagtilbud og skole
 - 2-lærer ordning
 - Barnets stemme ved netværksmøder
 - Tæt samarbejde med UU
 - Mellemløser
 - Fokus på udslusning fra SPX

16

FREMADRETTEDE INDSATSER

Mål: At få de segregerede elever tilbage til almenområdet. Det betyder,

- Vi vil i dialog med specialtilbud og forældre inden re-visitation
 - Vi arbejder med den gode historie om Lindbjergskolen
 - Vi vil tilbyde uforpligtende samtaler/rundvisning på skolen
- Bruge re-visitation som et afsæt for dialog om evt. tilbagevenden til almen
- Ønske om en dialog med specialkonsulenterne om en udvidet afprøvningsperiode/praktikperiode, hvis et barn skal afprøve almen skolen. Mindre risikobetonet for alle

17

DIALOG

- Herunder mulighed for samtale om emnerne
 - Sprog og læsning (Budgetmål)
 - Inddragelse af børn og unge (Budgetmål)
 - Styrket inklusion (Budgetmål) - herunder segregation og arbejdet med læringsmiljøer
 - Anvendelsen af eLIS

18